

INŠTALÁCIA/VÝMENA BATÉRIE

Pre správnu prevádzku snímača je potrebná batéria typu CR123A s nominálnym napätím 3V. Batériu je nutné vymeniť, keď obdržíte SMS upozornenie „Vymeňte batériu v DMS“ alebo ak snímač už nie je pripojený k systému. Pri inštalácii alebo výmene batérie postupujte podľa týchto krokov:

Odskrutkujte dve skrutky pomocou šesťhranného skrutkovača H 2.0. Odstráňte kryt batérie.

Vložte alebo vymeňte batériu, pričom dbajte na správnu polaritu (pri vkladaní batérie indikátor stavu snímača trikrát blikne zeleno; nízky stav nabitia bude signalizovaný jedným bliknutím).

Zložte snímač v opačnom poradí.

AKTUALIZÁCIA FIRMVÉRU

Firmvér snímača môžete aktualizovať prostredníctvom aplikácie Pandora Specialist (pre Android). Pred aktualizáciou musí byť senzor spárovaný so systémom.


Otvorte aplikáciu Pandora Specialist a pripojte sa k systému.

Prejdite do sekcie Systémové zariadenia -> DMS 1/2/3/4 ->

Aktualizovať.

Vyberte jednu z možností aktualizácie: Stiahnuť firmvér – stiahne aktuálny firmvér zo servera. Správca súborov – použije predtým stiahnutý firmvér.

Spustíte proces aktualizácie.

 Výrobca si vyhradzuje právo na zmenu konfigurácie a dizajnu produktu s cieľom zlepšiť jeho technické a prevádzkové vlastnosti, a to bez predchádzajúceho upozornenia spotrebiteľa.

Pandora

DMS-105BT

BEZDRÔTOVÝ SENZOR DVERÍ

Bluetooth magnetický senzor zabezpečovacieho systému Pandora určený na monitorovanie vnútorných alebo vonkajších priestorov objektu na základe stavu polohy dverí, detekcie nárazu a pohybu, teploty a úniku vody.



OBSAH BALENIA

- 1 x Senzor
- 1 x Magnet
- 1 x Upevňovacia súprava
- 1 x Manuál

Technické parametre

Rádiové rozhranie: 2,4-2,5 GHz (BT 5.0)

Protokol prenosu dát: Bluetooth 5.0

Batéria: CR123A (1 ks)

Priemerná životnosť batérie: 12 mesiacov

Prevádzkový teplotný rozsah*: od -25°C do +60°C

Stupeň krytia*: IP67 Rozmery:

Snímač: 71 x 29 x 19 mm

Magnet: 35 x 8 x 9 mm

Hmotnosť: Snímač: 20 g Magnet: 3 g

Zabudované snímače: snímač stavu dverí, snímač otrasov/pohybu, snímač teploty, snímač úniku

*Bez batérie

Kompatibilita: Bezpečnostné systémy Pandora s rozhraním BT 5.0 a verziou softvéru v4.28 alebo vyššou.

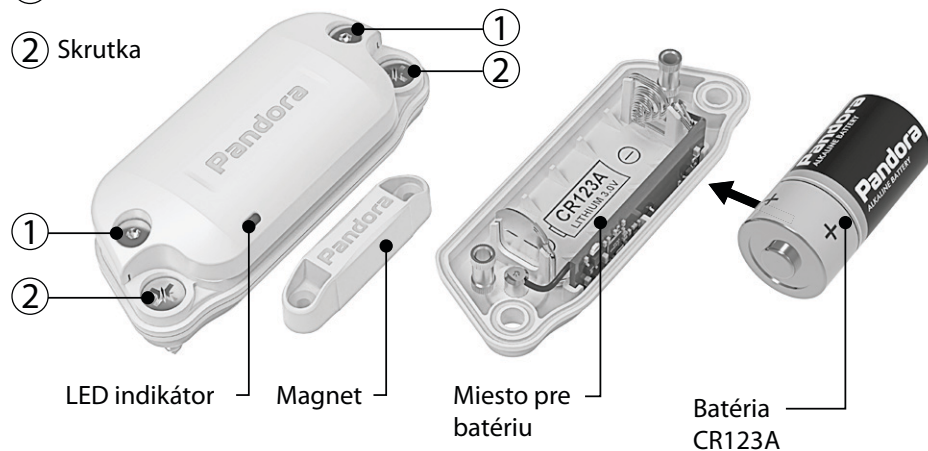


NASTAVENIE A INŠTALÁCIA SNÍMAČA

Pred začiatkom inštalácie snímača je potrebné aktualizovať systémový softvér, spárovať snímač so systémom a vykonať všetky potrebné nastavenia.

① Skrutka na upevnenie batérie

② Skrutka



Spáročovanie snímača so systémom

Zabezpečovací systém umožňuje prevádzku až 4 senzorov súčasne. Každý senzor musí byť uložený v samostatnej pamäťovej bunke (DMS 1 / 2 / 3 / 4) prostredníctvom ponuky Programovanie alebo aplikácie Pandora Specialist.

- Vstúpte do programovacej úrovne № 10.3.1/10.3.2/10.3.3/10.3.4 alebo použite aplikáciu Pandora Specialist na prepnutie systému do režimu páročovania: Android (BT pripojenie): Pokročilá montáž -> Bluetooth -> Párovanie/zrušenie páročovania zariadení -> DMS 1/2/3/4. Windows/Mac (USB pripojenie): Pokročilá inštalácia -> Periférne zariadenia -> Spárovať zariadenie -> DMS 1/2/3/4.

- Vložte batériu do snímača.

- Úspešné spárovanie potvrdí zvukový signál „sirény“.

Nastavenie systému

Senzory spárované so systémom majú predvolene nastavenú logiku „Zóna alarmu prídavných senzorov“ (Additional sensor alarm zone). Pri snímačoch DMS 1/2 môžete systémové nastavenia prispôbiť zmenou predvolenej logiky alebo použiť snímač na meranie teploty. V systémových nastaveniach nastavte DMS 1/2 ako bezpečnostnú zónu: Rozšírené nastavenia -> Vstupy a výstupy -> Nastavenia vstupov -> DMS 1/2 (predvolená logika: „Zóna alarmu prídavných senzorov“).

⚠ Pri použití senzora ako „Dodatočná zóna alarmu senzora“ sú k dispozícii rozšírené možnosti nastavení:

Hlavné nastavenia -> Nastavenia snímača:

Deaktivácia doplnkového snímača pri bežiacom motore.

Deaktivácia doplnkového snímača pri otvorení kufra.

Vypnutie doplnkového zariadenia pri otvorení rádiového kanála.

Nastavenie oneskorenia aktivácie snímača otrasov a doplnkového snímača

Úprava parametrov snímača v systémových nastaveniach:

Hlavné nastavenia -> Nastavenia DMS:

- Aktivácia/deaktivácia monitorovania pripojenia Bluetooth DMS:

- Povolit/Zakázať. Zohľadnenie detekcie alebo straty spojenia so snímačom:

- Povolit/Zakázať. Povoľenie používania akcelerometra v DMS:

- Povolit/Zakázať. Povoľenie používania prepínača v DMS:

- Povolit/Zakázať. Nastavenie citlivosti pohybového senzora DMS: 0 až 100 (0 = minimálna citlivosť, 100 = maximálna citlivosť).

Hlavné nastavenia -> Snímač teploty: Výber snímača pre meranie teploty motora, interiéru alebo vonkajšieho vzduchu: DMS 1 / 2.

⚠ Dostupné funkcie senzorov sa môžu líšiť v závislosti od konkrétneho modelu zabezpečovacieho systému.

Inštalácia

Pri výbere miesta montáže: Umiestnite senzor čo najďalej od osi otáčania objektu. Zabezpečte vhodné podmienky pre prenos dát na frekvencii 2,4 GHz k základnej jednotke systému (signál prechádza cez plast alebo sklo, ale je tieniaci kovovými povrchmi). Senzor upevnite na pohyblivú časť a magnet na pevnú časť vozidla pomocou obojstrannej lepiacej pásky, skrutiek alebo iných dostupných prostriedkov. Magnet musí byť umiestnený oproti senzoru s maximálnou medzerou 5 mm. Senzor úniku vody sa aktivuje pri kontakte vody s jeho doskami. Na zabezpečenie správnej medzery medzi spodnou časťou senzora a montážnou plochou použite dodané tesnenie.

